



Телефоны экстренной службы

01 — СО СТАЦИОНАРНОГО
ТЕЛЕФОНА

112 — С МОБИЛЬНОГО
ТЕЛЕФОНА



Веселовский инспекторский участок
Центра ГИМС ГУ
МЧС России по Ростовской области

«Правила безопасного поведения на
водоемах в зимний период»





Цвет льда



ОПАСНЫЙ ЛЕД

- ТЕМНЫЙ
- МАТОВЫЙ
- МОЛОЧНЫЙ С
ЖЕЛТОВАТЫМ
ОТТЕНКОМ

БЕЗОПАСНЫЙ ЛЕД

ПРОЗРАЧНЫЙ С
ЗЕЛЕНОВАТЫМ
ИЛИ
СИНЕВАТЫМ
ОТТЕНКОМ



БЕЗОПАСНАЯ ТОЛЩИНА ЛЬДА





ВНИМАНИЕ! ОПАСНЫЙ ЛЕД!



**НЕ ВЫХОДИТЕ НА ЛЕД В ОДИНОЧКУ !
НЕ ПРОВЕРЯЙТЕ ПРОЧНОСТЬ ЛЬДА НОГАМИ !
БУДЬТЕ ВНИМАТЕЛЬНЫ ,ОСТОРОЖНЫ И ГОТОВЫ
В ЛЮБУЮ МИНУТУ К ОПАСНОСТИ !**



ВНИМАНИЕ! ОПАСНЫЙ ЛЕД!



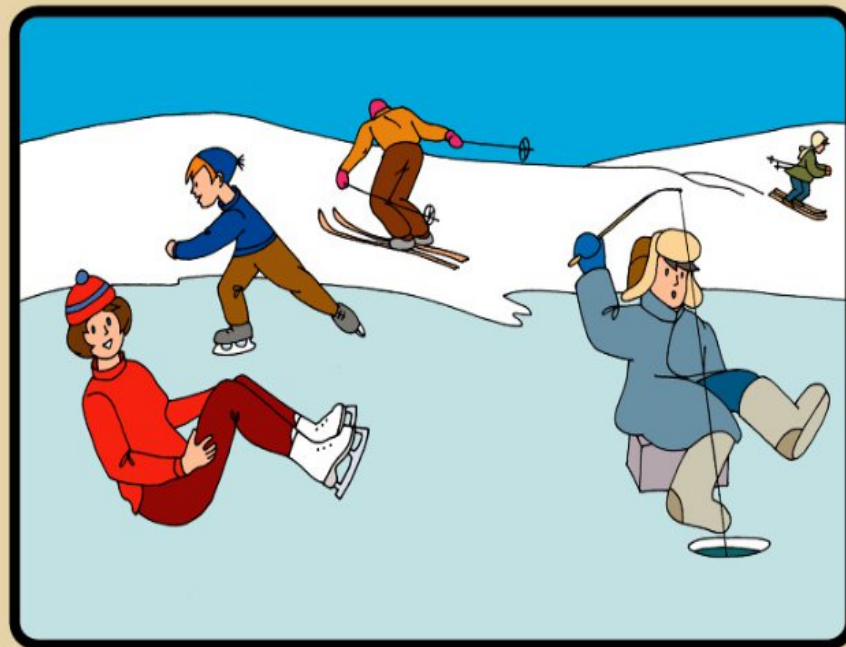
**ВНИМАНИЕ ! ЕСЛИ ПОД ВАМИ ЗАТРЕЩАЛ ЛЕД И
ПОЯВИЛИСЬ ТРЕЩИНЫ НЕ ПУГАЙТЕСЬ И НЕ
БЕГИТЕ ОТ ОПАСНОСТИ !
ПЛАВНО ЛОЖИТЕСЬ НА ЛЕД И ПЕРЕКАТЫВАЙТЕСЬ
В БЕЗОПАСНОЕ МЕСТО !**



ВНИМАНИЕ! ОПАСНЫЙ ЛЕД!



**БУДЬТЕ ОСТОРОЖНЫ !
ПОД СНЕГОМ МОГУТ БЫТЬ ПОЛЫНИ , ТРЕЩИНЫ
ИЛИ ЛУНКИ !**



НЕ ДОПУСКАЙТЕ ОБМОРОЖЕНИЯ И ЗАМЕРЗАНИЯ.
ПРИЗНАКИ ОБМОРОЖЕНИЯ - ПОБЛЕДНЕНИЕ КОЖИ И ПОТЕРЯ ЧУВСТВИТЕЛЬНОСТИ НА ПОБЛЕДНЕВШЕМ УЧАСТКЕ.
СОВЕТ - ПЛАВНО РАСТИРАЯ ОБМОРОЖЕННЫЙ УЧАСТОК РУКОЙ ИДИТЕ ДОМОЙ. СНЕГОМ НЕ РАСТИРАТЬ !
ПРИЗНАКИ ЗАМЕРЗАНИЯ - ОЗНОБ, ВЯЛОСТЬ, ЧУВСТВО УСТАЛОСТИ, ТЯГА КО СНУ. СОВЕТ - ПОЗОВИТЕ НА ПОМОЩЬ ДРУЗЕЙ И БЕГОМ С НИМИ ДОМОЙ.



ВНИМАНИЕ! ОПАСНЫЙ ЛЕД!



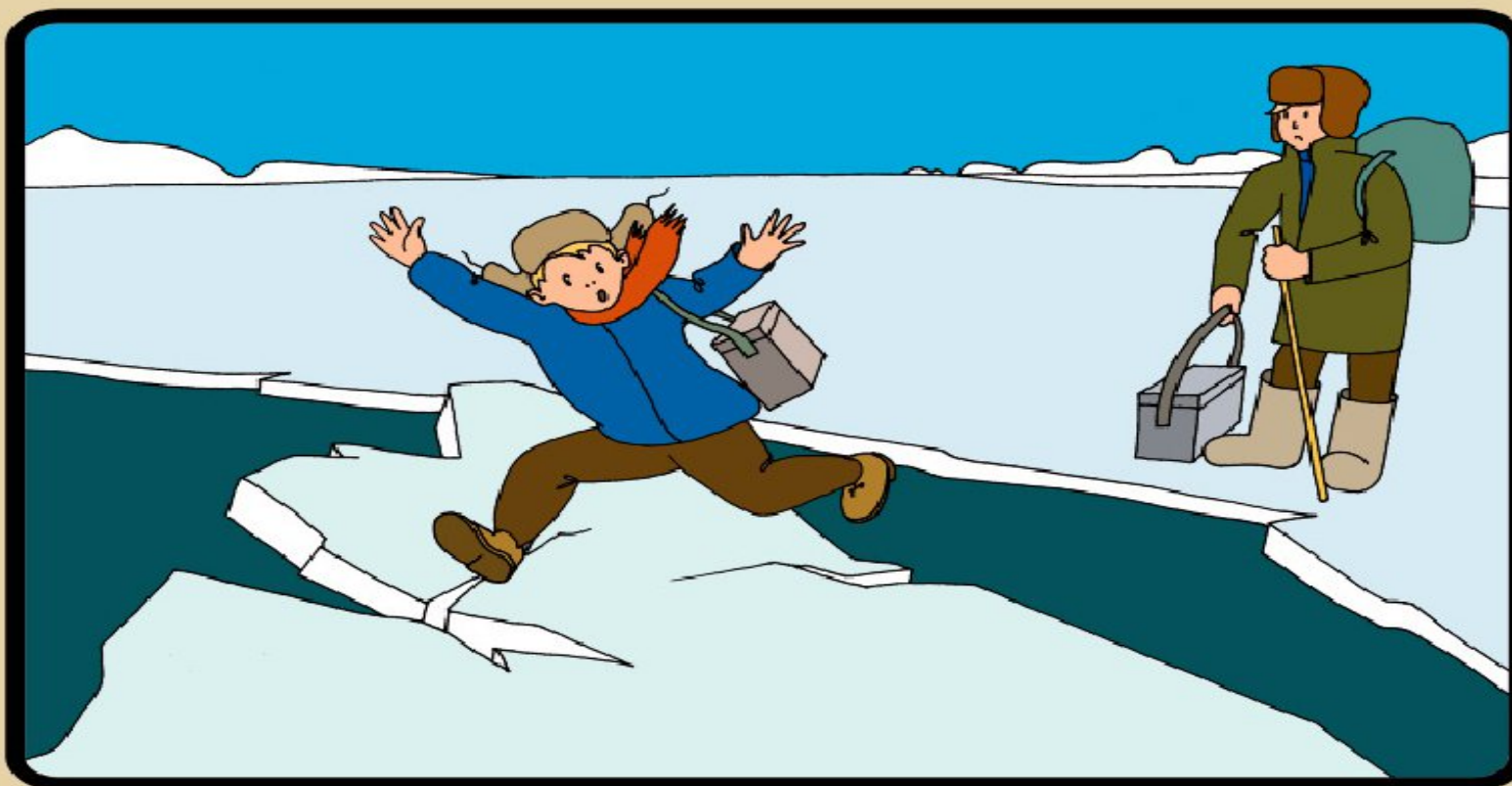
ОСТОРОЖНО! В ЭТИХ МЕСТАХ ДАЖЕ ПОСЛЕ СИЛЬНЫХ МОРОЗОВ СЛАБЫЙ ЛЕД!



ВНИМАНИЕ! В ТАКИХ МЕСТАХ ПОД СНЕГОМ МОГУТ БЫТЬ ГЛУБОКИЕ ТРЕЩИНЫ И РАЗЛОМЫ.



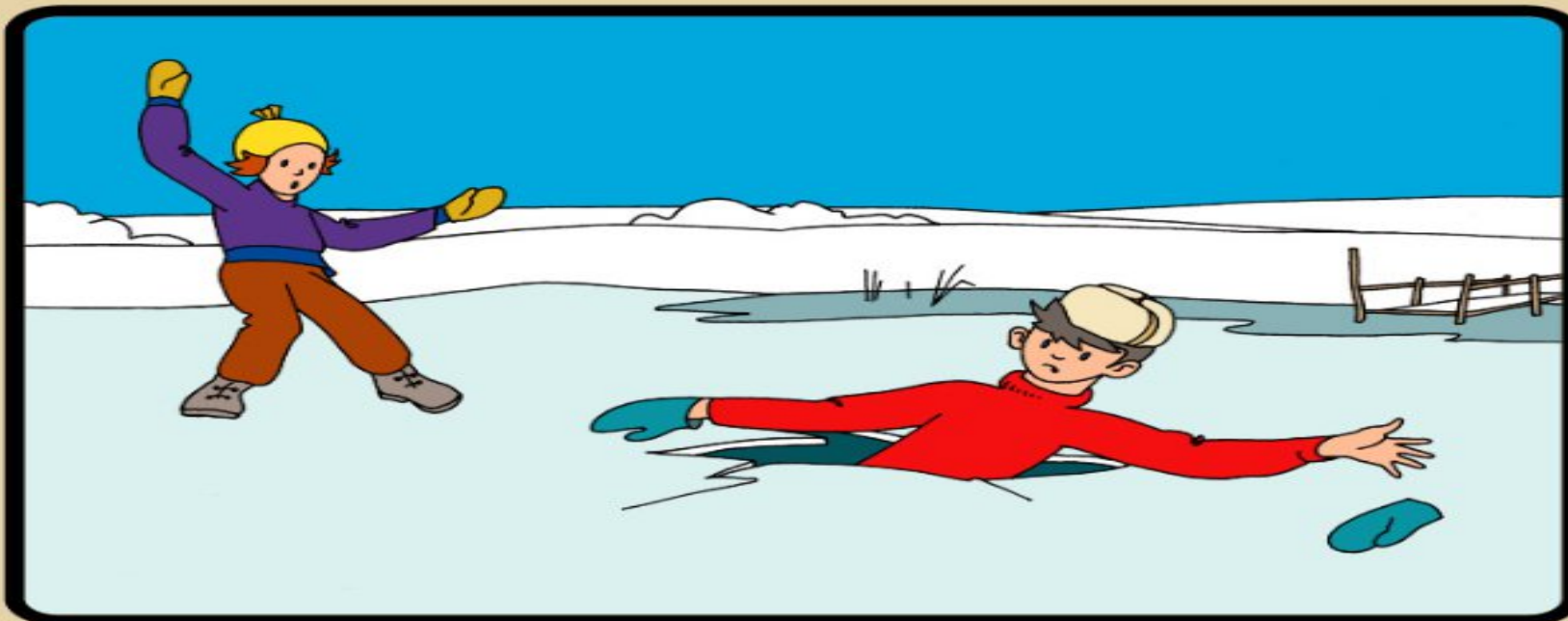
ВНИМАНИЕ! ОПАСНЫЙ ЛЕД!



**НЕ ПРЫГАЙТЕ НА ОТОРВАВШУЮСЯ ЛЬДИНУ.
ОНА МОЖЕТ НЕ ВЫДЕРЖАТЬ ВАШ ВЕС И ПЕРЕВЕРНУТЬСЯ.**



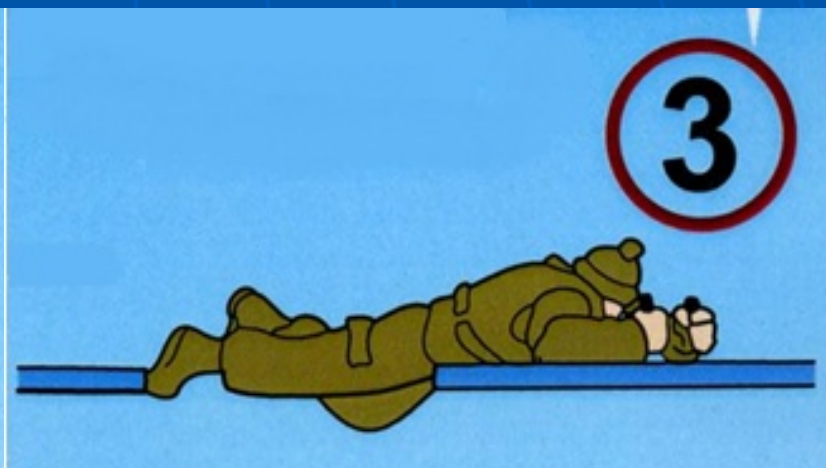
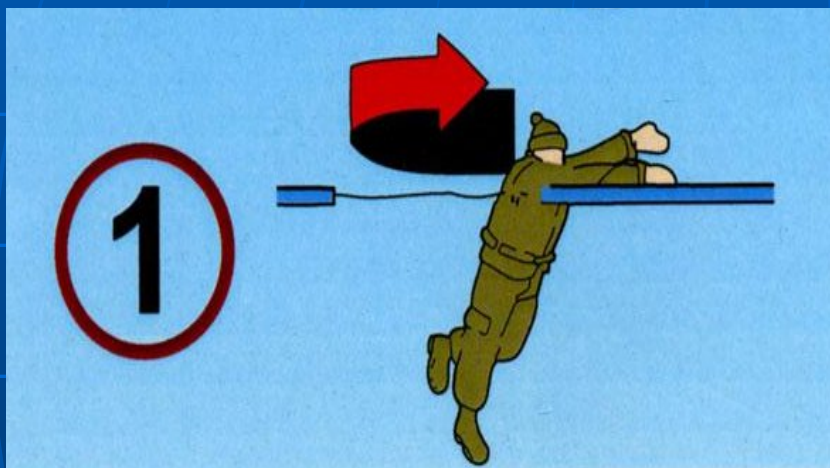
Если вы провалились в полынью



**НЕ ПОДДАВАЙТЕСЬ ПАНИКЕ ! НЕ КРИЧИТЕ , НЕ
ЗОВИТЕ НА ПОМОЩЬ, БЕРЕГИТЕ СИЛЫ !
НАПОЛЗАЙТЕ НА ЛЕД С ШИРОКО РАССТАВЛЕННЫМИ
РУКАМИ.
ДЕЛАЙТЕ ПОПЫТКИ ЕЩЕ ЕЩЕ.**



Техника спасения провалившегося под лед





Выбравшись на берег, не останавливайтесь, чтобы не замерзнуть окончательно. Бегом добирайтесь до ближайшего теплого помещения



ВЫБРАВШИСЬ ИЗ ПРОРУБИ СНИМИТЕ, ТЩАТЕЛЬНО ОТОЖМИТЕ И СНОВА НАДЕНЬТЕ ОДЕЖДУ. БЕГОМ СЛЕДУЙТЕ К БЛИЖАЙШЕМУ НАСЕЛЕННОМУ ПУНКТУ. ВЫЗОВИТЕ СПАСАТЕЛЕЙ ИЛИ «СКОРУЮ».



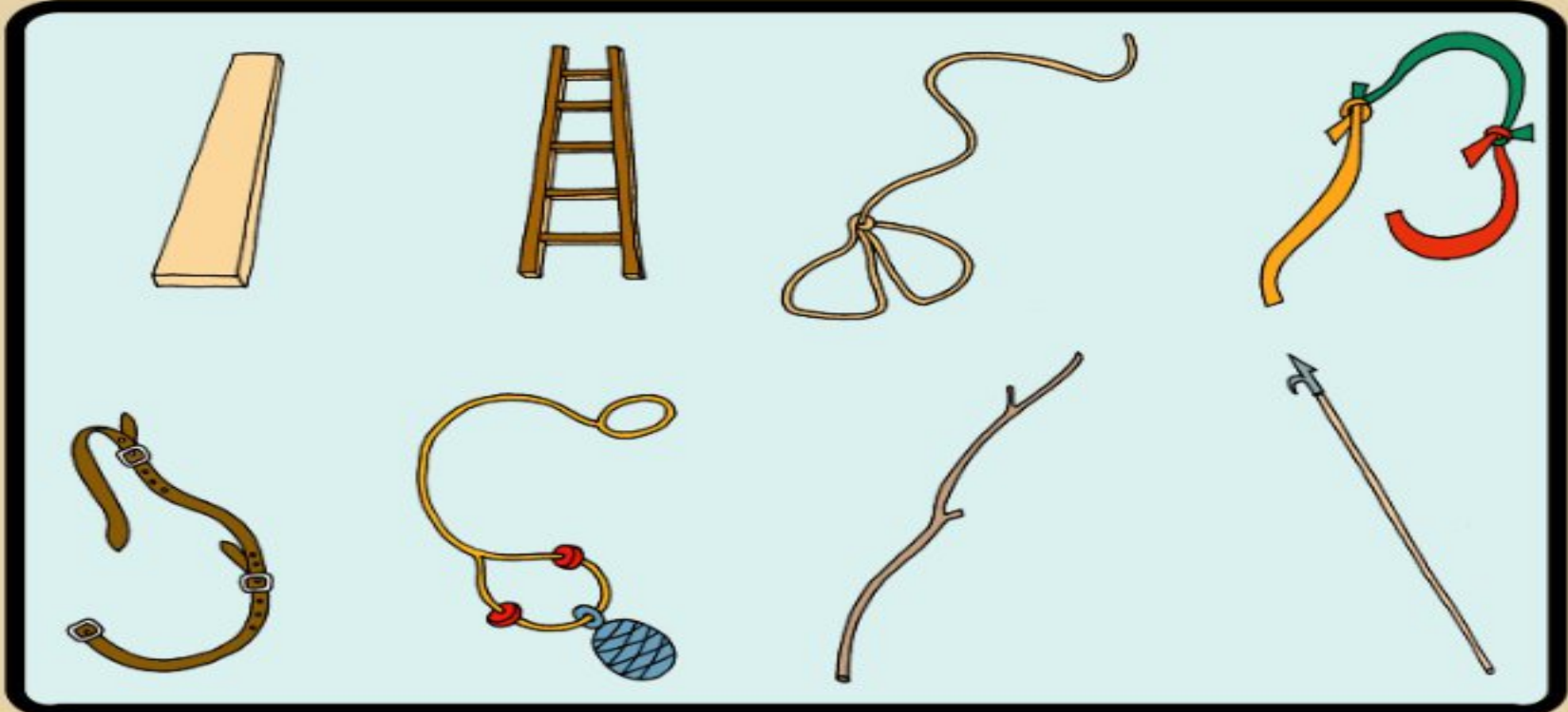
**Переходить по льду можно
только в разрешенных местах**



**ПОМНИТЕ ! БЫСТРОЕ ОКАЗАНИЕ ПОМОЩИ
ПОПАВШИМ В БЕДУ ВОЗМОЖНО ТОЛЬКО В ЗОНЕ
РАЗРЕШЕННОГО ПЕРЕХОДА !**



Спасательные предметы



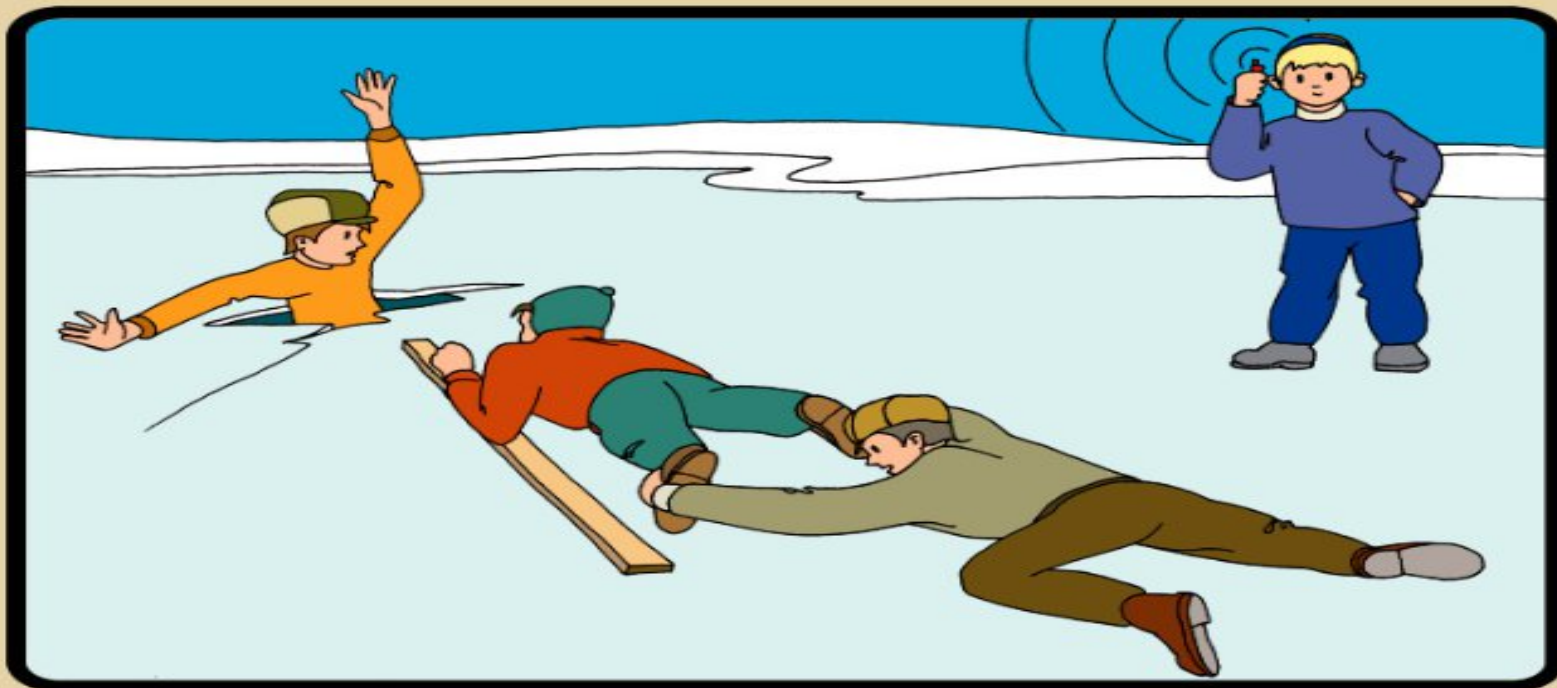
СПАСАТЕЛЬНЫЕ ПРЕДМЕТЫ

ДОСКА
ЛЕСТНИЦА
ВЕРЕВКА С ПЕТЛЯМИ НА КОНЦАХ
СВЯЗАННЫЕ ШАРФЫ

СВЯЗАННЫЕ РЕМНИ
КОНЕЦ АЛЕКСАНДРОВА
БОЛЬШАЯ ВЕТКА
БАГОР



Помощь провалившемуся в полынью



**ПРИ СПАСЕНИИ ДЕЙСТВУЙТЕ БЫСТРО, РЕШИТЕЛЬНО,
НО ПРЕДЕЛЬНО ОСТОРОЖНО.
ГРОМКО ПОДБАДРИВАЙТЕ СПАСАЕМОГО.
ПОДАВАЙТЕ СПАСАТЕЛЬНЫЙ ПРЕДМЕТ С
РАССТОЯНИЯ 3-4 МЕТРА.**



Помощь провалившемуся в полыню



**ДАЙТЕ ПОСТРАДАВШЕМУ ЧАСТЬ СВОЕЙ ОДЕЖДЫ.
РАЗВЕДИТЕ КОСТЕР И ОБОГРЕЙТЕ ПОСТРАДАВШЕГО.
ВЫЗОВИТЕ СПАСАТЕЛЕЙ ИЛИ «СКОРУЮ ПОМОЩЬ».**

**Перенесите пострадавшего в теплое место,
снимите с него мокрую одежду, заверните в
одеяла и вызовите врача**